

# MANUAL DE INSTRUÇÕES E CATÁLOGO DE PEÇAS



VALETEIRA GIRATÓRIA  
VGMR 400 / 500

Revisão: A  
Data: 01/09/2014  
Código: 0.4101.0034

A MEC-RUL se reserva o direito de alterar as especificações técnicas de seus produtos sem aviso prévio, sem obrigação de fazer a troca nos já vendidos.

## ÍNDICE

### PÁGINA 03

- Observações de Segurança
  - Especificações Técnicas
  - Características Técnicas

### PÁGINA 04

- Principais Componentes
  - Manutenção

### PÁGINA 05

- Termo de Garantia
- Peças de Reposição
  - Versões

### PÁGINA 06

- Estrutura

### PÁGINA 08

- Caixa de Transmissão

### PÁGINA 10

- Mancal Direito Óleo

### PÁGINA 11

- Embreagem e Cardan com Proteção

# MANUAL DA VALETEDEIRA GIRATÓRIA

## OBSERVAÇÕES DE SEGURANÇA

- Leia atentamente todo o manual de instruções e esteja ciente de todas as informações contidas.
- Não transporte nem examine a valetadeira com a TDP ligada.
- Não permita a proximidade de pessoas durante o trabalho.
- Não se recomenda o uso da valetadeira em terrenos pedregosos.
- Conforme norma NR31 da portaria ministerial 86 de 3 de março de 2005 no item 31.12.3, devem ser utilizadas máquinas, equipamentos e implementos cujas transmissões de força estejam protegidas.

## ESPECIFICAÇÕES TÉCNICAS

- Com caixa de transmissão direita de engrenagens de dentes helicoidais, e giro livre banhado a óleo.
- Eixo cardan com embreagem de torque regulável protegendo o implemento e o trator.

## CARACTERÍSTICAS TÉCNICAS

DESCRIÇÃO	VGMR 400	VGMR 500
COMPRIMENTO	2,15 m	2,15 m
LAGURA TOTAL	1,29 m	1,29 m
ALTURA	1,63 m	1,63 m
DÍAMETRO DO ROTOR*	990 mm	1.200 mm
NÚMERO DE LÂMINAS	20	24
ROTAÇÃO DO ROTOR	285 rpm	285 rpm
POTÊNCIA NA TDP	60 CV	70 CV
VALETA (PROF. X LARG.)	400 x 85/130 mm	500 x 85/130 mm
PESO MÉDIO	535 kg	605 kg
VELOCIDADE DE OPERAÇÃO km/h	2	2

## PRINCIPAIS COMPONENTES

### CAIXA CENTRAL

Carcaça de ferro fundido nodular, montada com um conjunto de coroa e pinhão com dentes cônicos helicoidais.

### EMBREAGEM

Este componente é indispensável em uma valetadeira, pois permite a proteção do sistema de transmissão da mesma e da tomada de potência do trator ao encontrar um obstáculo. Sua regulagem deve ser feita no local de trabalho, de acordo com o terreno, que dependendo de sua formação exigirá maior ou menor pressão das molas sobre o mecanismo de fricção do conjunto. Reapertar se necessário. Para a regulagem da embreagem apertar todas as porcas igualmente em torno de meia volta, se necessário repetir a operação até que os discos não patinem com facilidade, mas também não deixar as molas travadas.

### VELOCIDADE DE TRABALHO

Entra: 540 rpm TOMADA DE FORÇA DO TRATOR

Sai 285 rpm NAS NAVALHAS DA VALETADEIRA

### INSTRUÇÕES DE TRABALHO

Para se obter o melhor rendimento e tempo de vida útil do implemento, recomendamos seguir as instruções de uso e manutenção deste manual. Esta valetadeira é facilmente acoplada ao trator pelo engate de 3 pontos.

Antes de colocar em funcionamento observe as seguintes determinações:

- 1 - Verificar o nível de óleo (óleo mineral SAE90), pelo bujão situado na parte lateral da caixa.
- 2 - Completar periodicamente o nível de óleo quando necessário.
- 3 - Lubrificar diariamente os pinos graxeiros com graxa.
- 4 - Reapertar periodicamente todos parafusos, porcas e pinos graxeiros.
- 5 - Examinar as instruções do plano de lubrificação e manutenção.

## MANUTENÇÃO

Caixa central:

Verificar periodicamente o nível de óleo (item 04) e, em caso necessário, completar com óleo SAE 90. A cada 500 horas, substituir o óleo.

(Quantidade de óleo: 3,9 litros)

Pinos Graxeiros:

Engraxar diariamente ou a cada 8 horas de trabalho a graxeira das cruzetas, barra e tubo do cardan.

Mancal direito óleo:

Verificar periodicamente o nível do óleo (item 21 da lateral direita) e em caso necessário completar com óleo SAE 140.

A cada 500 horas substituir o óleo.

(Quantidade: 250ml)

Cardan:

Examinar diariamente o acoplamento do cardan da valetadeira a tomada de força, para que não exista folga entre o 1º e 2º ponto do trator.

### OPÇÕES GERAL DE CORES



VERDE



VERMELHO



AMARELO



AZUL

## TERMO DE GARANTIA

O termo de garantia é remetido junto com a NF do implemento em 3 (três) vias. A 1º via desse termo de garantia deverá ser devolvida para a Rugeri Mec-Rul S/A, devidamente assinada e preenchida, para que o implemento tenha garantia de 6 meses. A 2º via deve seguir junto à máquina com o cliente final e a 3º via permanece junto à revenda.

## PEÇAS DE REPOSIÇÃO

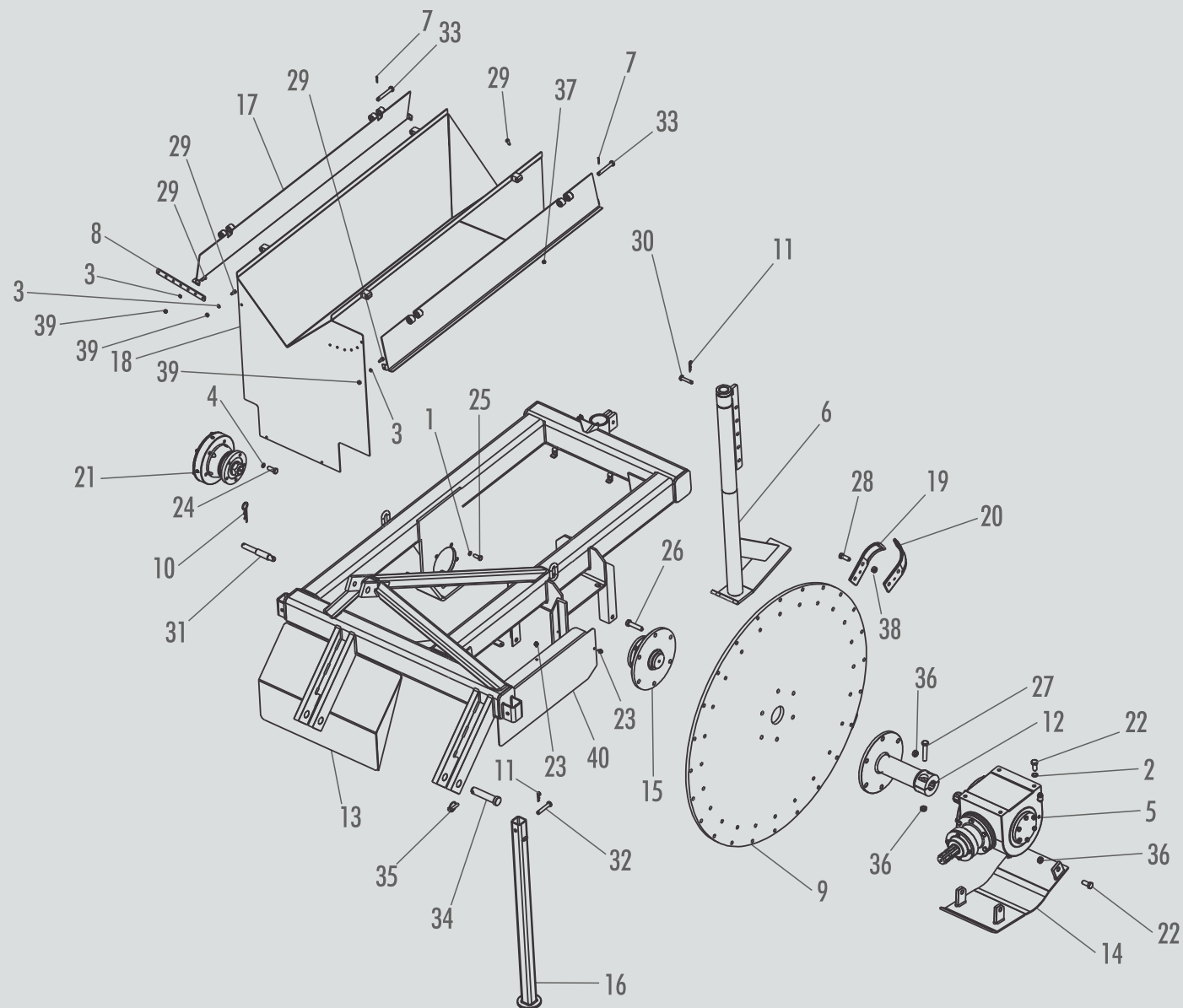
Para solicitar peças de reposição, indique a quantidade e a referência conforme catálogo. Sempre que possível informe também o número do implemento gravado no chassi da máquina.

## VERSÕES

Para versões em inglês e espanhol desse material, acesse [www.mec-rul.com.br](http://www.mec-rul.com.br)  
For English and Spanish versions of this guide, visit [www.mec-rul.com.br](http://www.mec-rul.com.br)  
Para versiones en inglés y español de este manual, visite [www.mec-rul.com.br](http://www.mec-rul.com.br)

Obs.: o cardan possui manual próprio que deve ser seguido para instruções de funcionamento.

# ESTRUTURA

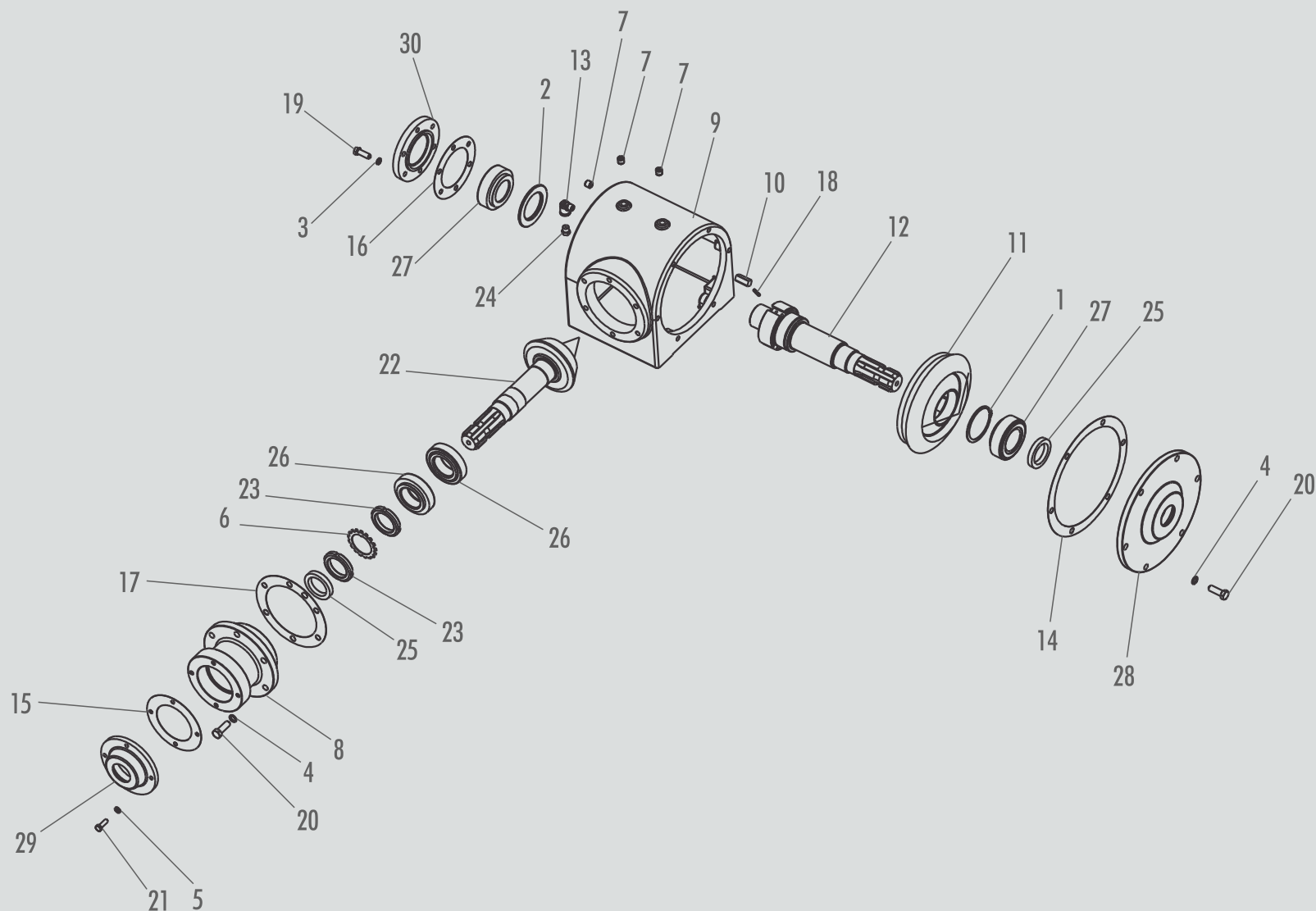


ITEM	CÓDIGO	DENOMINAÇÃO	QUANTIDADE	
			VGMR 400	VGMR 500
1	0.0703.0006	ARRUELA PRESSÃO M12	5	5
2	0.0703.0008	ARRUELA PRESSÃO M16	4	4
3	0.0703.0004	ARRUELA PRESSÃO M8	3	3
4	0.0703.0007	ARRUELA PRESSÃO M14	5	5
5	5.0500.3426	CAIXA DE TRANSMISSÃO	1	1
6	5.0000.5104	CONJ. REGULAGEM DE ALTURA	1	X
6	5.0000.5105	CONJ. REGULAGEM DE ALTURA	X	1
7	0.1001.0002	CONTRAPINO 1/8"X1"	4	4
8	2.0051.1103	FIXADOR DA TAMPA	1	1
9	2.0051.1095	FLANGE DAS ENXADAS	X	1
9	2.0051.1017	FLANGE DAS ENXADAS	1	X
10	0.1901.0002	GRAMPO FIX Ø4,5X103	1	1
11	0.1901.0003	GRAMPO FIX Ø3X55	3	3
12	5.0005.1217	GRUPO BARRA VALETEDEIRA	1	1
13	5.0005.1102	GRUPO CHASSI VALETEDEIRA	1	1
14	5.0005.1219	GRUPO DESLIZADOR VALETEDEIRA	1	1
15	5.0005.1207	GRUPO EIXO ROTOR VALETEDEIRA	1	1
16	5.0005.1113	GRUPO PEDESTAL	2	X
16	5.0005.1119	GRUPO PEDESTAL	X	2
17	5.0005.1209	GRUPO TAMPA ASA DELTA	2	2
18	5.0005.1208	GRUPO TAMPA DA VALETEDEIRA LATERAL	1	1
19	2.0051.1027	LAMINA DIREITA	10	12

ITEM	CÓDIGO	DENOMINAÇÃO	QUANTIDADE	
			VGMR 400	VGMR 500
20	2.0051.1028	LÂMINA ESQUERDA	10	12
21	5.0000.3644	MANCAL DIREITO ÓLEO	1	1
22	0.2404.0039	PARAFUSO SEXT. MA16X35MM	8	8
23	0.2405.0005	PARAFUSO SEXT. FLANGEADO M8X12MM	5	5
24	0.2404.0046	PARAFUSO SEXT. MA14X35MM	5	5
25	0.2404.0012	PARAFUSO SEXT. MA12X30MM	5	5
26	0.2404.0060	PARAFUSO SEXT. MA16X70MM	6	6
27	0.2404.0041	PARAFUSO SEXT. MA16X80MM	2	2
28	0.2404.0091	PARAFUSO SEXT. MB14X40MM	40	48
29	0.2404.0002	PARAFUSO SEXT. MA8X20MM	5	5
30	2.0030.1026	PINO DA TORRE	1	1
31	2.0056.2022	PINO ENGATE SUPERIOR	1	1
32	2.0020.1023	PINO REGULAGEM DA RODA	2	2
33	2.0030.1022	PINO TAMPA DE PROTEÇÃO	4	4
34	2.0030.1199	PINO TERCEIRO PONTO	2	2
35	0.2102.0001	PINO TRAVA	2	2
36	0.2305.0001	PORCA SEXT. AUTOFR. MA16	12	12
37	0.2305.0020	PORCA SEXT. AUTOFR. MA8	2	2
38	0.2305.0019	PORCA SEXT. AUTOTRAVANTE MB14	40	48
39	0.2304.0001	PORCA SEXT. MA8	3	3
40	2.0051.1085	PROTEÇÃO DA EMBREAGEM	1	1



# CAIXA DE TRANSMISSÃO

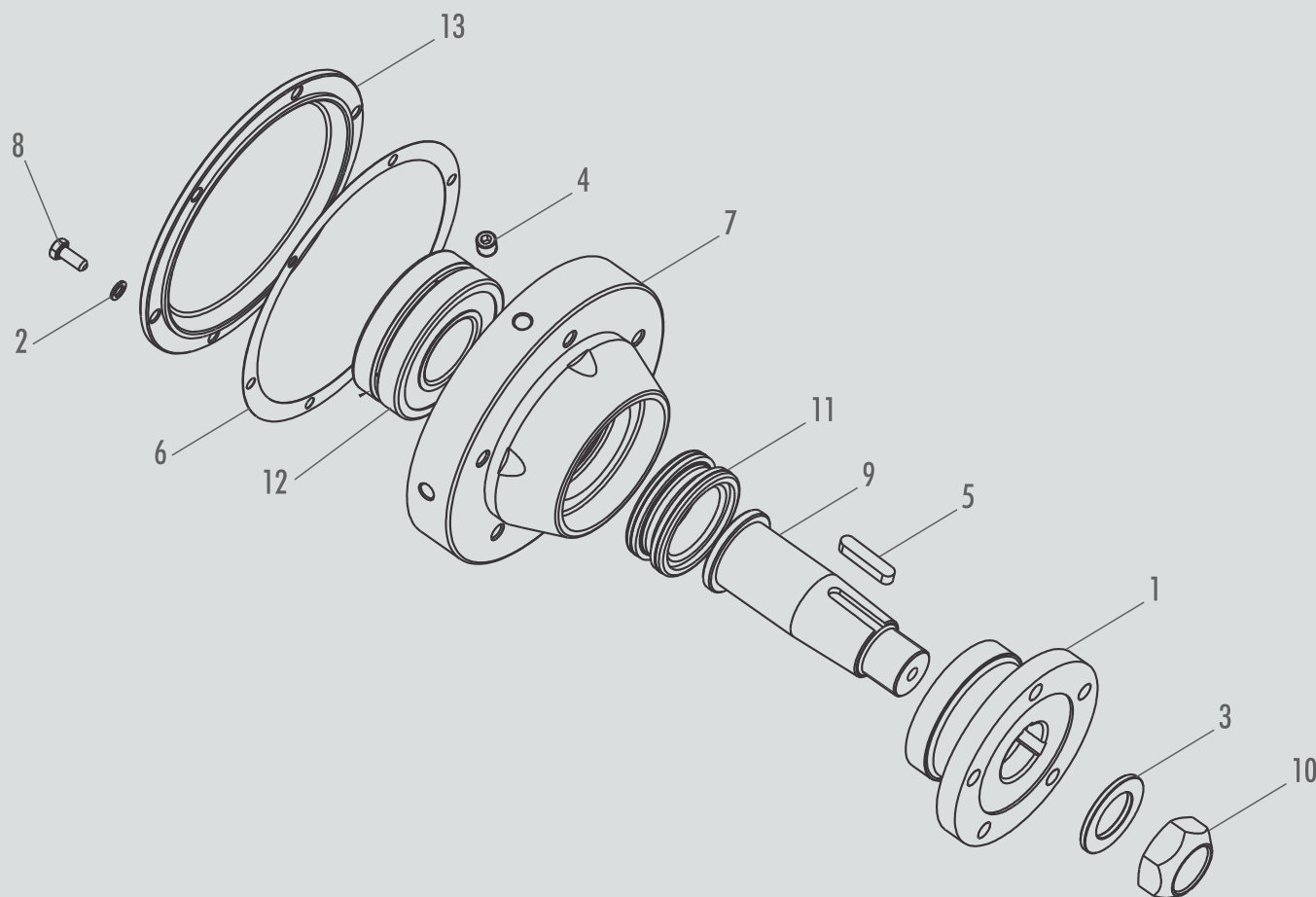




ITEM	CÓDIGO	DENOMINAÇÃO	QUANTIDADE
1	0.0401.0018	ANEL ELÁSTICO DAE 75	1
2	3.0034.1139	ANEL SEPARADOR DO ROLAMENTO	1
3	0.0703.0005	ARRUELA DE PRESSÃO M10	6
4	0.0703.0006	ARRUELA DE PRESSÃO M12	12
5	0.0703.0004	ARRUELA DE PRESSÃO M8	4
6	0.0704.0004	ARRUELA SKF MB10-50	1
7	0.2801.0011	BUJÃO 1/4" NPT - 18 FIOS	3
8	2.0034.1017	CABEÇOTE	1
9	3.0034.1136	CARÇAÇA	1
10	2.1116.1006	CHAVETA DE ENGATE	3
11	3.0034.1133	COROA Z:23	1
12	3.0034.1138	EIXO DA COROA	1
13	0.2801.0003	JOELHO MAC/FEM 1/4" NPT	1
14	2.0034.1016	JUNTA	1
15	2.0034.1020	JUNTA	1

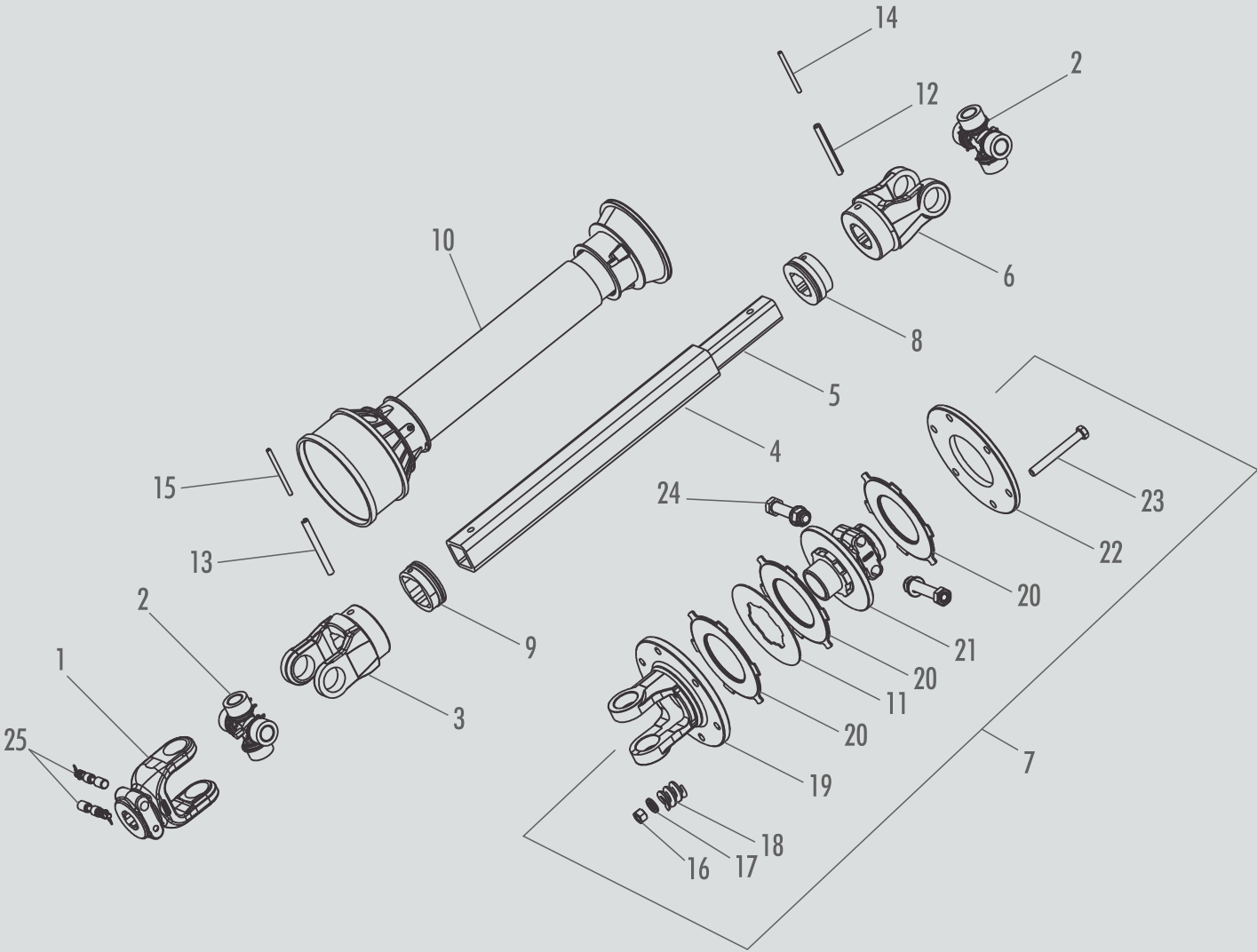
ITEM	CÓDIGO	DENOMINAÇÃO	QUANTIDADE
16	2.0034.1022	JUNTA	1
17	2.1033.1004	JUNTA	1
18	2.1116.1007	MOLA HELICOIDAL	6
19	0.2404.0008	PARAFUSO SEXT. M10X30MM	6
20	0.2404.0014	PARAFUSO SEXT. M12X35MM	12
21	0.2404.0004	PARAFUSO SEXT. M8X25MM	4
22	3.0034.1131	PINHÃO Z:12	1
23	0.2306.0004	PORCA SKF KM10 - 50	2
24	0.0901.0003	RESPIRO 1/4" NPT- 18 FIOS	1
25	0.2601.0004	RETENTOR 00359	2
26	0.2704.0014	ROLAMENTO 32210	2
27	0.2704.0029	ROLAMENTO 33210	2
28	3.0034.1129	TAMPA DA CARÇAÇA	1
29	2.0034.1019	TAMPA DO CABEÇOTE	1
30	2.0034.1021	TAMPA MENOR DA CARÇAÇA	1

## MANCAL DIREITO ÓLEO



ITEM	CÓDIGO	DENOMINAÇÃO	QUANTIDADE
1	3.0036.1073	ACOPLAMENTO EIXO ROTOR	1
2	0.0703.0004	ARRUELA DE PRESSÃO M8	6
3	2.0036.1103	ARRUELA DE VEDAÇÃO	1
4	0.2801.0011	BUJÃO 1/4' NPT - 18 FIOS	4
5	0.1101.0007	CHAVETA 10X8X45	2
6	2.0036.1119	JUNTA	1
7	2.0036.1117	MANCAL ÓLEO	3
8	0.2404.0002	PARAF. SEXT. M8X20	6
9	3.0036.1078	PONTA DE EIXO DIREITA	1
10	0.2305.0012	PORCA SEXT. AUTOTRAVANTE M36	1
11	0.2601.0037	RETENTOR DM 622	1
12	0.2702.0038	ROLAMENTO 22310	1
13	2.0036.1118	TAMPA FECHADA	1

# EMBREAGEM E CARDAN COM PROTEÇÃO



ITEM	CÓDIGO	DENOMINAÇÃO	QUANTIDADE
1	2.0060.1144	TERMINAL ENGATE RÁPIDO (Z6 – 1 3/8")	1
2	0.3901.0008	CRUZETA (COM TRAVA INTERNA 57X38,06)	2
3	2.0060.1145	TERMINAL FURO QUADRADO FÊMEA	1
4	2.0060.1166	TUBO QUADRADO FÊMEA	1
5	2.0060.1167	BARRA QUADRADO MACHO	1
6	2.0060.1146	TERMINAL FURO QUADRADO MACHO	1
7	5.0600.1518	CONJUNTO DE EMBREAGEM COMPLETA	1
8	2.0060.1130	BUCHA ADAPTADORA MACHO	1
9	2.0060.1140	BUCHA ADAPTADORA FÊMEA	1
10	2.0060.1124	CONJUNTO DE PROTEÇÃO COMPLETA	1
11	0.0601.0008	DISCO INTERMEDIÁRIO 138X67X1/4"	1
12	0.2101.0014	PINO ELÁSTICO 10X90	1
13	0.2101.0015	PINO ELÁSTICO 10X100	1
14	0.2101.0020	PINO ELÁSTICO 06X90	1
15	0.2101.0025	PINO ELÁSTICO 06X100	1
16	0.2305.0016	PORCA SEXT. AUTOFRENANTE 1/2" 12 FPP	8
17	0.0702.0006	ARRUELA LISA DE 1/2"	8
18	0.2001.0002	MOLA PARA EMBREAGEM EA 205-02	8
19	2.0060.1147	FLANGE EMBREAGEM SÉRIE 6000	1
20	0.0601.0001	DISCO DE FRICÇÃO DE 139X59X5	3
21	2.0060.1148	NÚCLEO ESTRIADO C/ APERTO LATERAL	1
22	0.0601.0006	DISCO DE FERRO DIÂMETRO 180X98X3/8"	1
23	0.2403.0008	PARAF. SEXT. BSW.RP 1/2"x4 1/2"	8
24	2.0060.1126	CONJUNTO APERTO LATERAL	2
25	2.0060.1101	CONJUNTO ENGATE RÁPIDO	2



UM BRAÇO FORTE NA SUA TERRA

+ 55 54 3213 8800 | BR. 116 / KM 153,2 - Bairro Panazzolo - 95080-050 - Caxias do Sul/RS

vendas@mec-rul.com.br | rugeri@mec-rul.com.br | www.mec-rul.com.br



VALETADEIRA GIRATÓRIA  
VGMR 400 / 500