

MANUAL DE INSTRUÇÕES E CATÁLOGO DE PEÇAS



PLASTIFICADORA DE CANTEIROS
PCMR 120 / 180

Revisão: A
Data: 01/12/2012
Código: 041010032



ÍNDICE

PÁGINA 04

- Observações de Segurança
- Especificações Técnicas
- Características Técnicas

PÁGINA 05

- Principais Componentes

PÁGINA 07

- Instruções de Trabalho

PÁGINA 08

- Operação do Implemento

PÁGINA 10

- Observações
- Termo de Garantia
- Peças de Reposição

PÁGINA 12

- Conjunto Rolo Posicionador

PÁGINA 13

- Conjunto Disco Dianteiro Menor

PÁGINA 14

- Grupo da Roda Posicionadora

PÁGINA 15

- Conjunto Disco Traseiro Maior

PÁGINA 16

- Conjunto Roda de Apoio

PÁGINA 17

- Conjunto Eixo do Mulching

PÁGINA 18

- Plastificadora 180

MANUAL DA PLASTIFICADORA

OBSERVAÇÕES DE SEGURANÇA

- Leia atentamente todo o manual de instruções e esteja ciente de todas as informações contidas.
- Não permita que pessoas não treinadas utilizem o equipamento, pois podem acontecer acidentes.
- Nunca faça regulagem no equipamento em funcionamento ou em deslocamento.
- Em terrenos acidentados, ladeiras ou encostas, operar com velocidade adequada.
- Durante o deslocamento, tenha cuidado com a largura do implemento em locais de passagem mais estreita.
- Verifique as boas condições do trator.
- Não transporte pessoas ou objetos sobre o implemento.
- Conforme norma NR 31 da portaria ministerial 86 de março de 2005 no item 31.123 devem ser utilizadas máquinas, equipamentos e implementos cujas transmissões de força estejam protegidas.

ESPECIFICAÇÕES TÉCNICAS

A Plastificadora de Canteiros Mec-Rul está caracterizada por ter um chassi monobloco, o qual tem maior resistência a torção e empenamentos.

É composta por um par de discos dianteiros menores que na passagem abrem sulcos. Onde um par de rodas posicionadoras coloca o filme plástico (Mulching) no fundo do sulco, após um par de discos traseiros maiores que cobrem as bordas do filme plástico (Mulching).

Possui um eixo onde é colocada a bobina do filme (Mulching), que passa sob o tubo posicionador onde é estendido sobre o canteiro e acima está localizado um eixo menor para a colocação das mangueiras de irrigação por gotejamento.

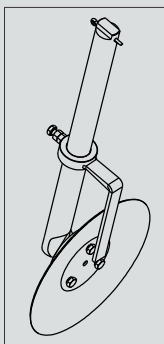
Na traseira, um par de rodas para regulagem e apoio da plastificadora durante a colocação do filme plástico (Mulching).

CARACTERÍSTICAS TÉCNICAS

DESCRIÇÃO		PCMR-120	PCMR-180
LARGURA TOTAL	(m)	1,50	2,00
COMPRIMENTO	(m)	1,70	1,70
PESO	(Kg)	280	300
LARGURA DO MULCHING MÍNIMO	(m)	-	1,20
LARGURA DO MULCHING MÁXIMO	(m)	1,20	1,80
RENDIMENTO APROX.	(metro linear hora)	2.000 A 2.800	2.000 A 2.800
VELOCIDADE DE TRABALHO	(Km/h)	2 A 4	2 A 4
CANTEIRO TOPO	(m)	0,70 A 0,90	0,70 A 1,30
POTÊNCIA MÍNIMA	(cv)	50	50

PRINCIPAIS COMPONENTES

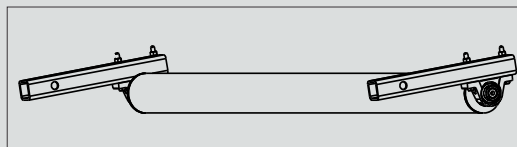
DISCO DIANTEIRO/TRASEIRO



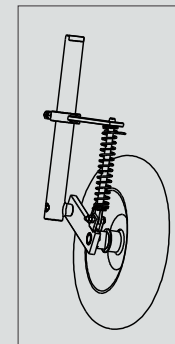
- Montado em flange tipo mancal com rolamento blindado.
- Disco temperado.
- Limpador de disco.
- Com regulagem de altura.

TUBO POSICIONADOR

- Montado e apoiado nas extremidades em mancais com rolamentos.



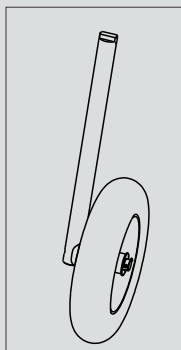
RODAS POSICIONADORAS



- Pneus, câmaras e aros montados em eixo temperado.
- Molas de pressão guiadas por eixo.
- Com regulagem da pressão e altura.

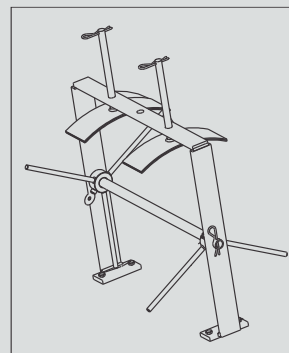
PRINCIPAIS COMPONENTES

RODAS REGULADORAS



- Pneus, câmaras e aros montados em eixo temperado.
- Com regulagem de altura.

SISTEMA DE IRRIGAÇÃO



- Chapa zincada para freio da mangueira.
- Posicionador da bobina mangueira.

INSTRUÇÕES DE TRABALHO

- Esta plastificadora é facilmente acoplada aos mais diversos tipos de tratores, tanto categoria I ou II.
- Fazer o acoplamento da plastificadora ao trator usando o braço do terceiro ponto. Nunca usar corrente.
- Nivelar e centralizar o implemento visando não deixar folgas nas laterais.

SUGESTÃO TABELAS DE BOBINAS (MULCHING)

TAMANHO DO CANTEIRO NO TOPO (m)	LARGURA DA BOBINA (m)
0,70 A 0,90	1,20 A 1,40
1,00 A 1,15	1,40 A 1,60
1,25 A 1,30	1,60 A 1,80
1,25 A 1,30 (DESMORONADAS)	1,80

Obs.: em casos especiais, favor consultar a fábrica.

COMO DEFINIR TAMANHO DA BOBINA (MULCHING)

- Somar a medida do topo, mais as duas alturas laterais do canteiro.

OPÇÕES DE CORES



VERDE



VERMELHO



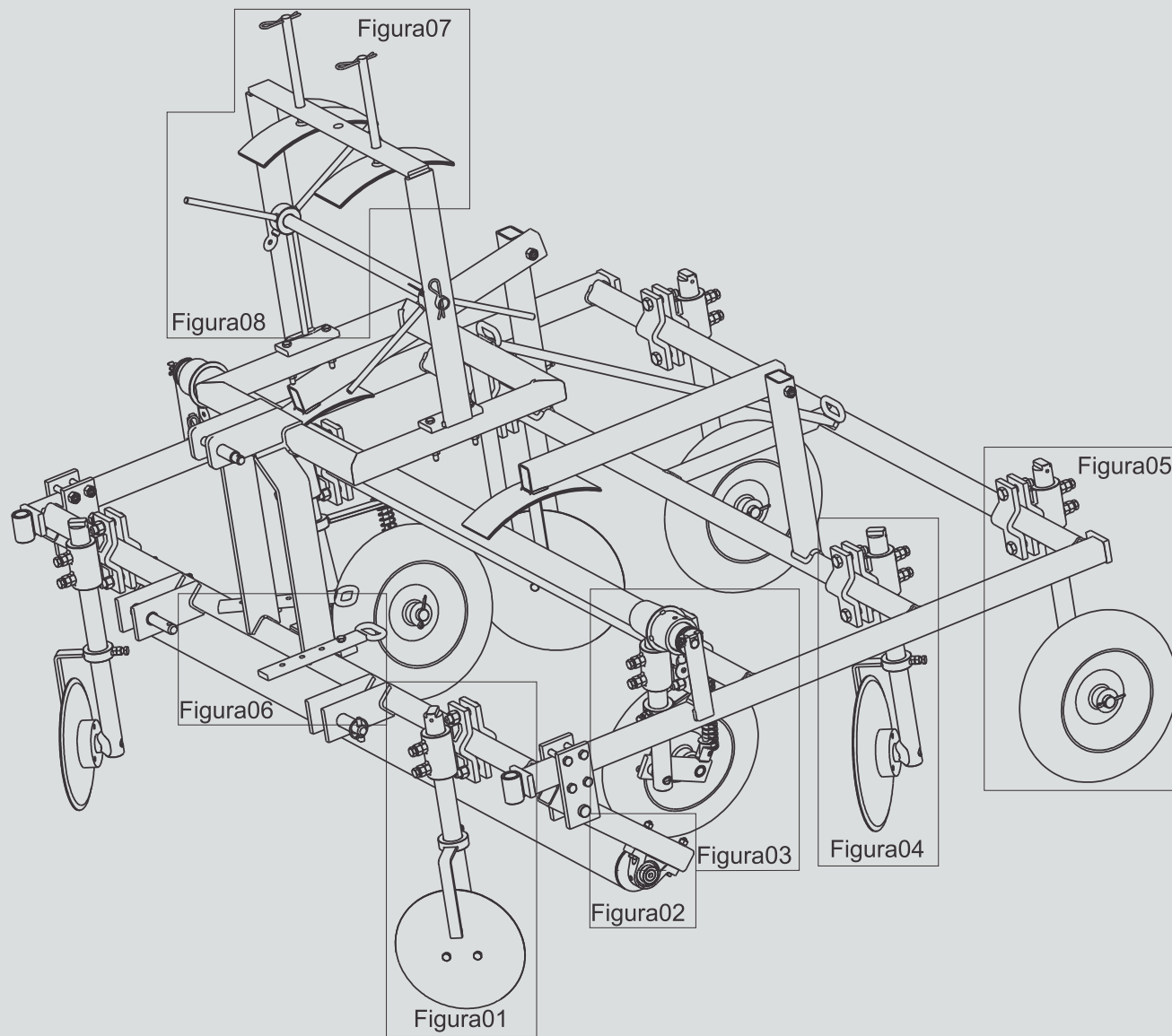
AMARELO



AZUL

OPERAÇÃO DO IMPLEMENTO

- Montar a bobina de plástico (Mulching) no eixo da plastificadora conforme necessidade de tamanho do canteiro (vide tabela pág. 07).
- Baixar a plastificadora até que o tubo posicionador (figura 2) não bata embaixo do chassi.
- Posicionar o par de discos dianteiros menores (figura 1) próximos à base do canteiro para que possa remover parte da terra, mais ou menos o volume de meio disco. Efetuar esta operação em uma extensão de aproximadamente 2 metros.
- Posicionar o par de rodas (figura 3) no sulco aberto afastando da parede do canteiro aproximadamente 3,0 centímetros, de modo que o conjunto fique com a mola pressionada ao solo e fazendo com que as rodas não encostem no canteiro.
- Posicionar o par de discos traseiros maiores (figura 4) no centro da terra removida anteriormente com ângulo que jogue a terra de volta, porém em cima das bordas do filme plástico (Mulching).
- Posicionar o par de rodas de apoio (figura 5) dentro do sulco deixado pelo disco traseiro maior.
- As inclinações das regulagens dos discos devem ser feitas conforme necessidade de modo que retire ou devolva a terra.
- As regulagens de altura devem observar que a frente da plastificadora não encoste no canteiro e que o disco dianteiro não esteja mais fundo que a base do canteiro. A roda que pressiona o plástico (Mulching) deve girar livremente, porém com a mola pressionada. Os discos traseiros maiores e as rodas de apoio devem estar com a mesma altura do disco dianteiro.
- Os braços do freio da bobina (Mulching) devem estar posicionados em cima da bobina. Sua função é manter o filme plástico (Mulching) estendido sobre o canteiro. Se ficar muito estendido, pode ser retirado um ou até os dois braços.
- Posicionar o(s) rolo(s) de mangueira de irrigação no eixo superior, a qual passará pelo elo posicionador (figura 6), seguindo por baixo do tubo do filme plástico. Acompanha freio do rolo da mangueira (figura 7) na parte superior e encostos para o(s) rolo(s) (figura 8).
- Limpar e lubrificar diariamente ou a cada 8 horas de trabalho com graxa de boa qualidade.



OBSERVAÇÕES

- Mesmo para canteiros de dimensões iguais em locais diferentes, há a necessidade de refazer todas as regulagens da plastificadora.
- Terrenos com raízes, pedras e ou restos de caules de cultivos diversos podem comprometer a qualidade do canteiro coberto.
- Sempre observar no início e no término do canteiro o comprimento suficiente do filme plástico (Mulching) para cobrir as cabeceiras. Sendo que esta deverá ser coberta manualmente.
- Para ter um rendimento e qualidade satisfatória, recomendamos um tratorista para guiar o trator e mais um para auxiliar a colocação no início e no final do canteiro.
- Se por ventura ocorrer alguma falha na cobertura das bordas do filme plástico (Mulching) durante a colocação, estas deverão ser cobertas manualmente.
- Para canteiros com dimensões especiais, procure orientação de uma pessoa habilitada ou da fábrica.

TERMO DE GARANTIA

O termo de garantia é remetido junto com a NF do implemento em 3 (três) vias. A 1º via desse termo de garantia deverá ser devolvida para a Rugeri Mec-Rul S/A, devidamente assinada e preenchida, para que o implemento tenha garantia de 6 meses. A 2º via deve seguir junto à máquina com o cliente final e a 3º via permanece junto à revenda.

PEÇAS DE REPOSIÇÃO

Para solicitar peças de reposição, indique a quantidade e a referência conforme catálogo. Sempre que possível informe também o número do implemento gravado no chassi da máquina.

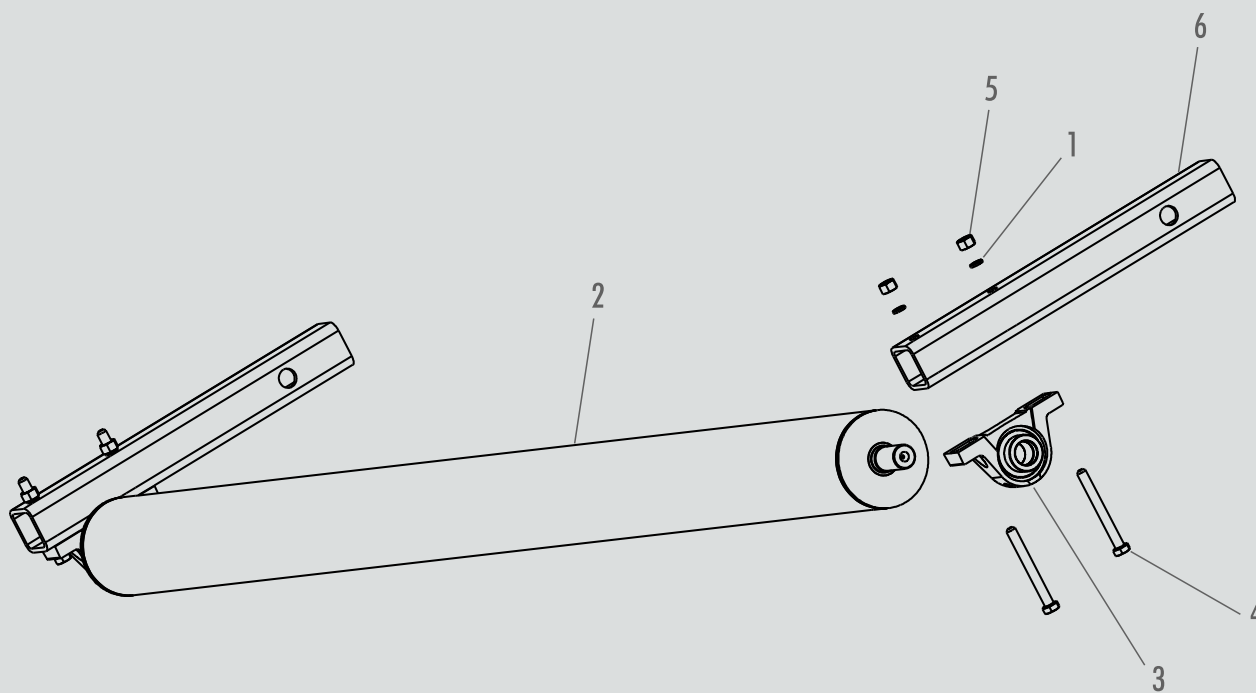
VERSÕES

Para versões em inglês e espanhol desse material, acesse www.mec-rul.com.br

For English and Spanish versions of this guide, visit www.mec-rul.com.br

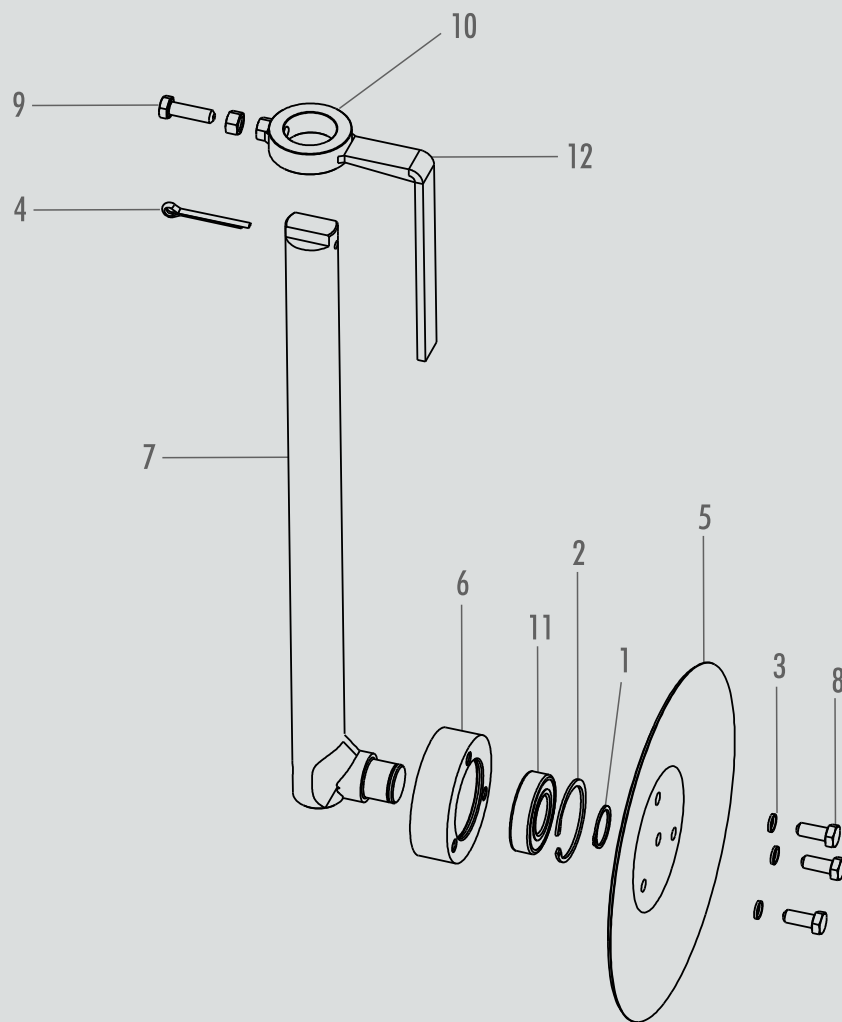
Para versiones en inglés y español de este manual, visite www.mec-rul.com.br

CONJUNTO ROLO POSICIONADOR



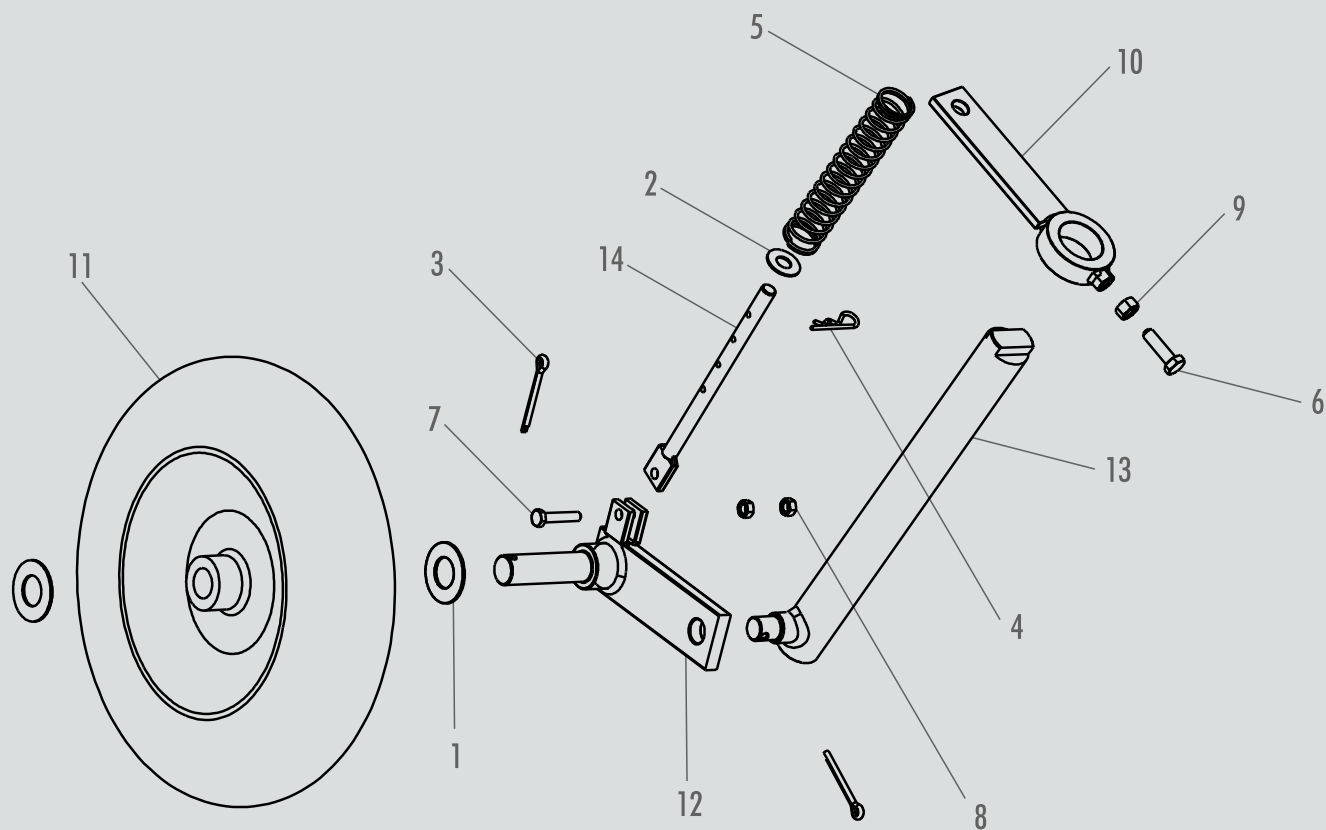
ITEM	CÓDIGO	DENOMINAÇÃO	QUANTIDADE
1	007030005	ARRUELA DE PRESSÃO M10	4
2	500056001	GRUPO ROLO PLASTIFICADORA	1
3	027050001	MANCAL P 205	2
4	024040081	PARAF M10X90 DIN933 8. 8. Z. A.	4
5	023040002	PORCA SEXTAVADA M10 Z.A.	4
6	300561055	SUPORTE ARTICULADOR	2

CONJUNTO DISCO DIANTEIRO MENOR



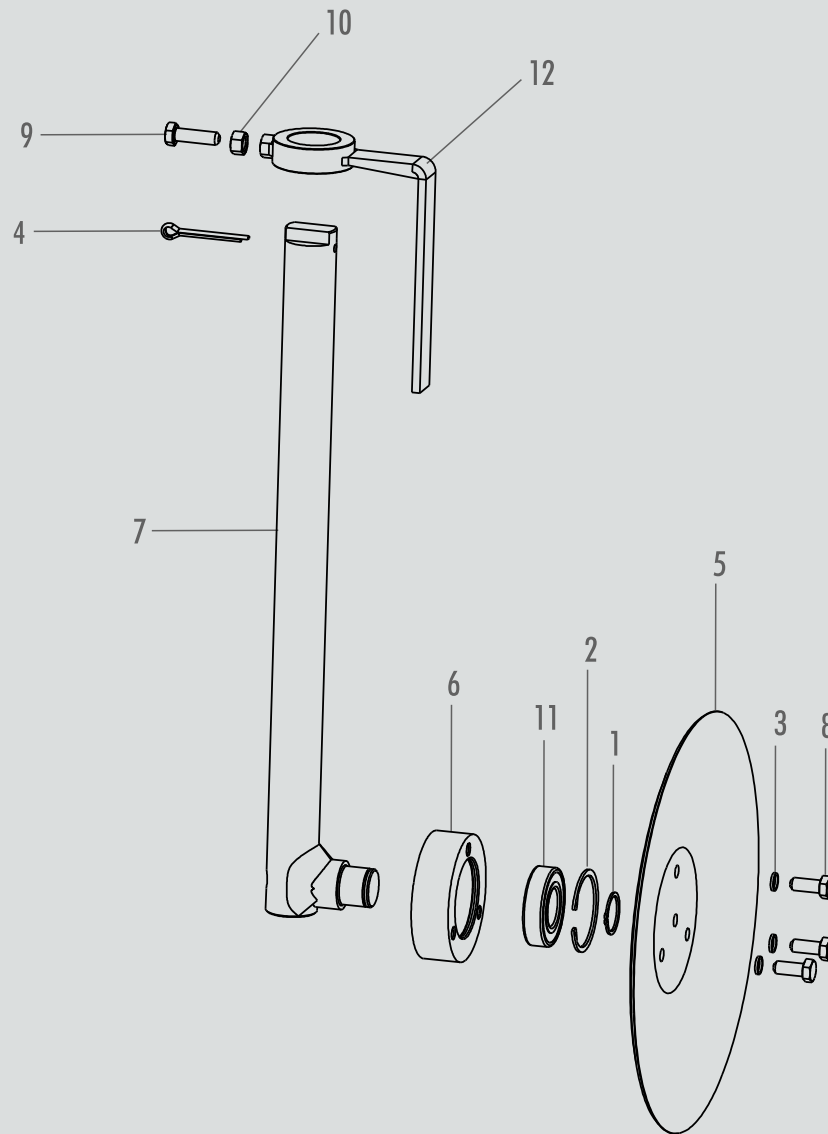
ITEM	CÓDIGO	DENOMINAÇÃO	QUANTIDADE
1	004010001	ANEL ELÁSTICO DAE 30	1
2	004020004	ANEL ELÁSTICO DAI 62	1
3	007030005	ARRUELA DE PRESSÃO M10	3
4	010010001	CONTRA-PINO 1/4"X2"	1
5	200561000	DISCO CONCAVO 11" X 3MM	1
6	300561018	FLANGE DO DISCO PLASTIFICADORA	1
7	500056026	GRUPO EIXO DO DISCO	1
8	024040053	PARAF SEXT M10X25 DIN933 8. 8. Z. A.	3
9	024040048	PARAF SEXT M10X35 DIN933 8. 8. Z. A.	1
10	023040002	PORCA SEXTAVADA MATO Z.A.	1
11	027010041	ROLAMENTO 6206 2 RS	1
12	500561002	SUB-GRUPO LIMPADOR	1

GRUPO DA RODA POSICIONADORA



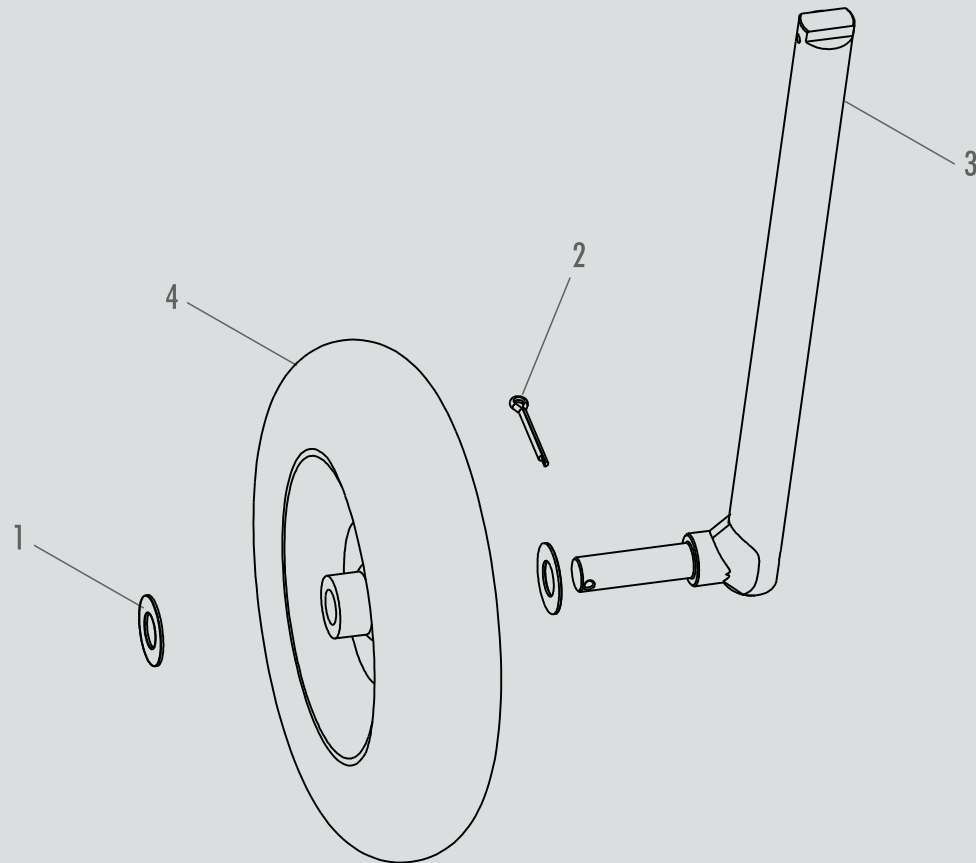
ITEM	CÓDIGO	DENOMINAÇÃO	QUANTIDADE
1	007020010	ARRUELA LISA 1X52X2	2
2	007020004	ARRUELA LISA 1/2ZB (DE30XD113,5X2)	1
3	010010001	CONTRA-PINO 1/4"X2"	2
4	019010003	GRAMPO Ø3X55	1
5	200561030	MOLA	1
6	024040048	PARAF SEXT MA10X35 DIN933 8. 8. Z. A.	1
7	024040068	PARAF.:SEXT.: MA8X40 DIN933 8.8 Z.A.	1
8	023040001	PORCA SEXTAVADA MA 8 Z.A.	2
9	023040002	PORCA SEXTAVADA MA10 Z.A.	1
10	500560006	REGULADOR DA SUSPENSÃO	1
11	500005608	CONJUNTO DA RODA	1
12	500560004	SUB-GRUPO BALANÇA DIREITO	1
13	500560003	SUB-GRUPO EIXO	1
14	500560005	SUB-GRUPO HASTE DA SUSPENSÃO	1

CONJUNTO DISCO TRASEIRO MAIOR



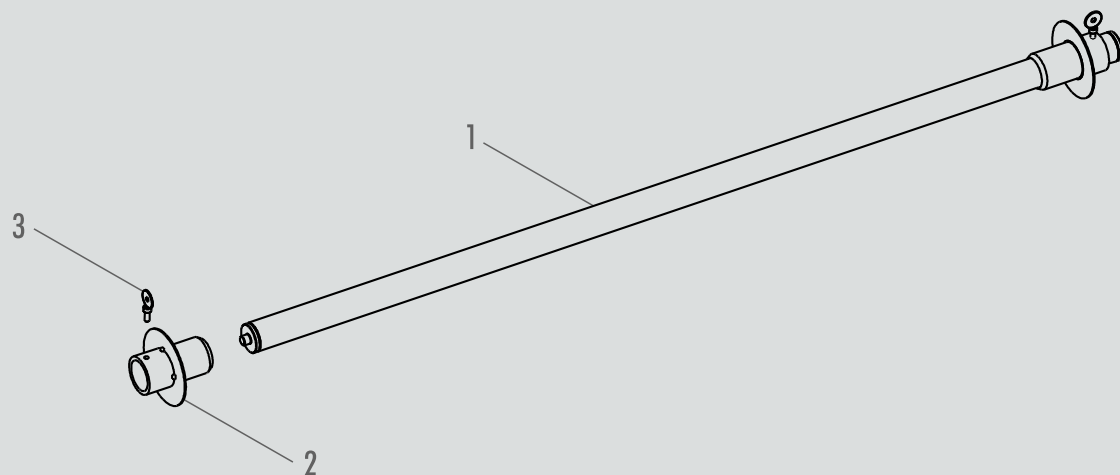
ITEM	CÓDIGO	DENOMINAÇÃO	QUANTIDADE
1	004010001	ANEL ELÁSTICO DAE 30	1
2	004020004	ANEL ELÁSTICO DAI 62	1
3	007030005	ARRUELA DE PRESSÃO M10	3
4	010010001	CONTRA-PINO 1/4"X2"	1
5	200561070	DISCO CONCAVO 13"X3MM	1
6	300561018	FLANGE DO DISCO PLASTIFICADORA	1
7	500056026	GRUPO EIXO DO DISCO	1
8	024040053	PARAF SEXT M10X25 DIN933 8. 8. Z. A.	3
9	024040048	PARAF SEXT M10X35 DIN933 8. 8. Z. A.	1
10	023040002	PORCA SEXTAVADA M10 Z.A.	1
11	027010041	ROLAMENTO 6206 2 RS	1
12	500561002	SUB-GRUPO LIMPADOR	1

CONJUNTO RODA DE APOIO



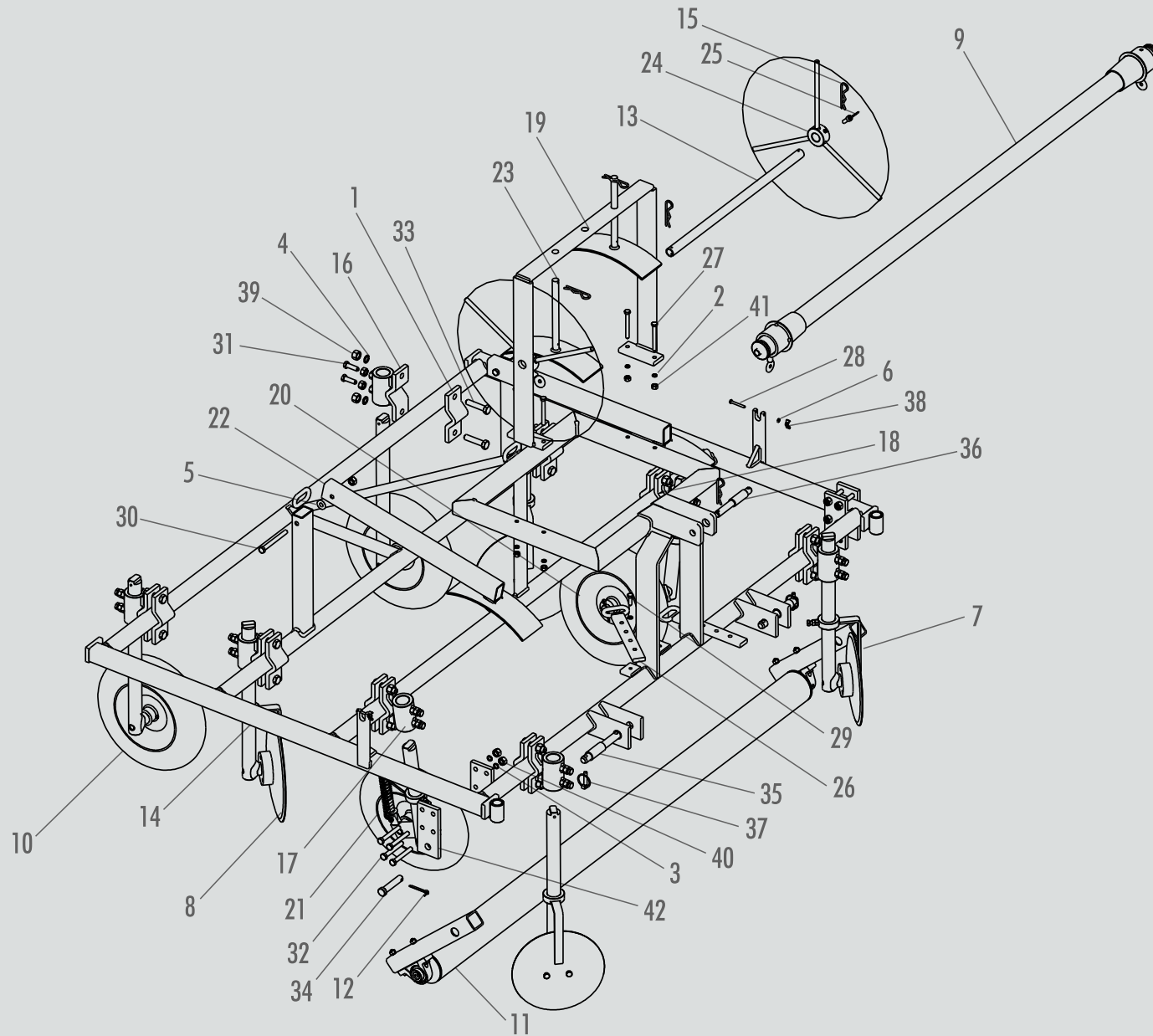
ITEM	CÓDIGO	DENOMINAÇÃO	QUANTIDADE
1	007020010	ARRUELA LISA 1"X52X2	2
2	010010001	CONTRA-PINO 1/4"X2"	1
3	500056013	GRUPO SUPORTE RODA DE APOIO	1
4	500005608	RODA	1

CONJUNTO EIXO DO MULCHING



ITEM	CÓDIGO	DENOMINAÇÃO	QUANTIDADE
1	500056018	GRUPO EIXO DO MULCHING	1
2	500056019	GRUPO FLANGE GUIA	2
3	500056017	GRUPO PARAFUSO	2

PLASTIFICADORA 180



ITEM	CÓDIGO	DENOMINAÇÃO	QUANTIDADE
1	300561043	ABRAÇADEIRA	8
2	007030005	ARRUELA DE PRESSÃO M10	6
3	007030006	ARRUELA DE PRESSÃO M12	8
4	007030008	ARRUELA DE PRESSÃO M16	16
5	007020004	ARRUELA LISA 1/2ZB (DE30XD113,5X2)	2
6	007020009	ARRUELA LISA M6 (DE12XD16.6)	2
7	500005606	CONJUNTO DISCO DIANTEIRO MENOR 11"	2
8	500005609	CONJUNTO DISCO TRASEIRO MAIOR 13"	2
9	500005614	CONJUNTO EIXO DO MULCHING 180	1
10	500005610	CONJUNTO RODA DE APOIO	2
11	500005602	CONJUNTO ROLO POSICIONADOR	1
12	010010001	CONTRAPINO 1/4"X2"	2
13	300562031	EIXO DA MANGUEIRA	1
14	500056011	ESTRUTURA PLASTIFICADORA	1
15	019010002	GRAMPO FIX 04.5X103	5
16	500056020	GRUPO ABRAÇADEIRA	6
17	500056022	GRUPO ABRAÇADEIRA INCLINADA DIR	1
18	500056021	GRUPO ABRAÇADEIRA INCLINADA ESQ	1
19	500056033	GRUPO CARRETEL DA MANGUEIRA	1
20	500005607	GRUPO DA RODA POSICIONADORA DIREITA	1
21	500005611	GRUPO DA RODA POSICIONADORA ESQUERDA	1

ITEM	CÓDIGO	DENOMINAÇÃO	QUANTIDADE
22	500056023	GRUPO DO FREIO	2
23	500056025	GRUPO EIXO GUIA	2
24	500056032	GRUPO ENCOSTO DO ROLO MANGUEIRA	2
25	500056017	GRUPO PARAFUSO	2
26	500056024	GRUPO POSICIONADOR DA MANGUEIRA	2
27	024040081	PARAF MA10X90 DIN933 8.8 Z.A.	4
28	024040086	PARAF MA6X50 5.8 Z.A.	2
29	024040008	PARAF SEXT MA10X30 DIN 933 8.8 Z.A.	2
30	024040069	PARAF SEXT MA12X120 5.8 Z.A.	2
31	024040016	PARAF SEXT MA12X40 DIN 933 8.8 Z.A.	16
32	024040021	PARAF SEXT MA12X90 8.8 Z.A.	8
33	024040060	PARAF SEXT MA16X70 8.8 Z.A.	16
34	200562024	PINO DO ARTICULADOR	2
35	200562023	PINO ENGATE INFERIOR	2
36	200562022	PINO ENGATE SUPERIOR	1
37	021020001	PINO TRAVA C/ARG 3/8"X1.3/4"	2
38	023070001	PORCA BORBOLETA M6X1 Z.A.	2
39	023040004	PORCA SEXT MA16 Z.A.	16
40	023040003	PORCA SEXT MA12 Z.A.	26
41	023040002	PORCA SEXTAVADA MA10 Z.A.	4
42	300561013	SUORTE DO ARTICULADOR PLASTIFICADORA	4



UM BRAÇO FORTE NA SUA TERRA

+ 55 54 3213 88 00 | BR. 116 / KM 153,2 - Bairro Panazzolo - 95080-050 - Caxias do Sul /RS
vendas@mec-rul.com.br | rugeri@mec-rul.com.br | www.mec-rul.com.br



PLASTIFICADORA DE CANTEIROS - PCMR 120 / 180